



NYTT

FRÅN

STÅLMÄNNEN I SÖLVESBORG

2004

– information till kunder och andra med intresse av vår verksamhet



Det ena projektet med Skanska är ett asfaltverk som producerar 60 -100.000 ton per år. Anläggningen finns i Källered.

En krossanläggning i Angered och ett asfaltverk i Källered är två stora uppdateringsprojekt som Skanska Asfalt och Betong i Göteborg genomfört. I båda projekten har Stål & Rörmontage varit delaktiga.

– Det här är ytterligare två projekt där det goda mångåriga samarbetet med Stål & Rörmontage kommit till nytta. Stål & Rörmontage har stort kunnande och stor erfarenhet av den här typen av arbeten. Det gör att vi får ett bra resultat och att arbetet flyter lätt och smidigt, säger Ove Adolfsson, projektledare på Skanska.

Anläggningen i Källered är ett asfaltverk som producerar 60 -

100.000 ton per år. Det är verkets kalldosering som nu byggs om. Bl a har Stål & Rörmontage tillverkat de 14 kalldoseringsfickor som konstruerats av Skanska. Fickorna ersätter den gamla kalldoseringen som var från 1954.

– Anledningen till ombyggnaden var dels åldern på de gamla fickorna, men främsta skälet var att man ville ha en större volym. De nya fickorna rymmer cirka 60 ton stenmaterial per styck, vilket är ungefär tre gånger mer än de gamla, säger Björn Nilsson.

NY SAMKROSS I ANGERED
I Angered har Stål & Rörmontage bidragit med ett antal silos, stup, bandstöd etc i en nybyggd sam-

kross, vilken ska förbättra både kvaliteten och kapaciteten vid krossanläggningen.

INGA STANDARDLÖSNINGAR

– I ett så här stort projekt där det inte finns några standardlösningar är samarbetet och kunnandet hos entreprenören viktigt. Med Stål & Rörmontage kan vi på plats hitta bra lösningar. De har vana och känsla för de speciella krav och det materialslitage som gäller vid en krossanläggning. Det innebär t ex att vi inte behöver ha så detaljrika ritningar som vi behövt med en mindre erfaren partner, säger Ove Adolfsson.



– Stål & Rörmontage har stort kunnande och stor erfarenhet av den här typen av arbeten, säger Björn Nilsson, tv och Ove Adolfsson, projektledare på Skanska.

Torn åt Stora Enso i expressfart

Stora Enso Nymölla investerar i en helt ny process för att göra Multi Copy-pappret ännu vitare. I processen ingår bl a ett nytt masatorn som Stål & Rörmontage tillverkar. Tornet är 4,5 meter i diameter och 30 meter högt, tillverkat i syrafast material, SS 2343.

– Konkurrenten på marknaden kräver ännu vitare papper. Vi gör dessutom ytterligare investering i pappersbruket för att förbättra även andra egenskaper hos Multi Copy-pappret, säger projektledaren Jan Owe Jansson på Stora Enso.

NÄRHET GER FÖRDELAR

– Projektet drivs i expressfart så det gäller att ha entreprenörer som har tillräcklig kapacitet att sätta in.

– Konkurrentskraftigt pris och rätt kvalitet är givna parametrar när vi väljer entreprenörer. Men har man dessutom, som Stål & Rörmontage, den geografiska närheten och vanan av att göra arbeten åt oss, så är det en stark kombination. Det är svårt att sätta något pris på hur mycket den närheten betyder. Men den har definitivt ett stort värde för oss. Det gäller kontakter på alla nivåer som blir lättare när man är nära och vana vid att samarbeta. Med en så här pressad produktionstid blir det extra betydelsefullt.



– Stål & Rörmontage är en kvalificerad leverantör som det känns bra att ha i närområdet, säger projektledaren Jan Owe Jansson på Stora Enso. Här tillsammans med montageledaren Göran Carlson på Stål & Rörmontage, th.

”Dagens arbete ska sälja morgondagens”

– Långsiktighet i affärsrelationerna är en grundläggande utgångspunkt för oss på Stål & Rörmontage. Att försöka göra kortsiktiga klipp stämmer inte alls med vår företagskultur.

– Vi har en gemensam historik med huvuddelen av våra kunder. Den är baserad på att vi genom åren byggt upp en relation och ett ömsesidigt förtroende. Det gäller både våra kunder i närområdet och de på längre distans, som t ex Volvo, Skanska och NCC Roads i Göteborg.

– Den inställning som gäller hos oss är att ”dagens arbete ska sälja morgondagens”, d v s vi ska alltid lämna ifrån oss arbetena så att vi har en fördel av dem nästa gång kunden gör en upphandling.

– Att vara en återkommande leverantör är en fördel både för oss och för våra kunder. Det är lättare på många sätt för båda parter när man känner varandra. Riskerna för missuppfattningar, fel och problem minskar avsevärt när

vi som entreprenör är väl förtrogen med verksamheten och säkerhetskraven hos kunden. Det underlättar givetvis också alltid när vår personal och personalen hos våra kunder känner varandra sedan tidigare.

– Att ha ett antal större industri-företag inom mindre än en halv timmes avstånd är en viktig faktor för oss och för industrierna. Med så korta avstånd kan servicegraden och lokalkännedomen vara extremt hög. Det här är något som kunderna inser och sätter värde på.

– Att på det här sättet ha en bra basverksamhet i närområdet i kombination med kvalificerade uppdrag inom våra specialområden på andra håll i landet, tror vi är en långsiktig konkurrenskraftig kombination.

Stål & Rörmontage AB

Ronny Södergren

Ronny Södergren

PARTNER TILL VOLVO, CELERO OCH FINNVEDEN

Ett samarbetsavtal om gasskärning, kapning, lagerhållning och leverans av plåt och stål har nu Stål & Rörmontage med de tre företagen i Olofström.

På det här sättet rationaliseras lagerhållningen avsevärt. I stället för fyra plåt- och stål-lager koncentreras nu allt till ett ställe med totalt sortiment. Stål & Rörmontage levererar med någon enstaka timmes leveranstid om så krävs.

Alla gasskurna detaljer kommer från blåstrat stål.

UPPGRADERAD CERTIFIERING

Kvalitetssäkring är ett nyckelbegrepp inom Stål & Rörmontage sedan gammalt. Sedan 1996 har företaget varit certifierat enligt ISO 9002. När kraven nu uppgraderats till den nya standarden ISO 9001:2000 går Stål & Rörmontage vidare





– Stål & Rörmontages goda anseende inom branschen är helt klart en bidragande orsak till Sandviks försäljningsframgångar, säger Ulf Carlqvist, processansvarig i Norden för Sandvik Rock Processing (f d Svedala Arbrå).

”Bidrar till Sandviks framgång”

Samarbetet mellan företagen är gammalt och väletablerat. Stål & Rörmontage är ofta partner när Sandviks krossanläggningar byggs inom och utom landet. Aktuella sådana projekt är en mycket stor krossanläggning åt Franzefoss Pukk AS mellan Drammen och Oslo, en del av en krossanläggning åt NCC Roads i Tagene norr om Göteborg, samt en krossanläggning i Sortavalla i Ryssland. Stål & Rörmontage tillverkar och lagerhåller kringutrustning som maskinstativ, plattformar, inmatningstrattar, gångplan etc åt Sandvik.



Krossanläggning åt Franzefoss Pukk AS i Norge är Stål & Rörmontages största enskilda uppdrag någonsin.

med detta.

– Certifiering är förenat med mycket arbete och stora kostnader. Men det är viktigt för oss att uppfylla höga kvalitetskrav och det visar vi bl a genom certifieringen, säger Björn Svensson, kvalitetsansvarig på Stål & Rörmontage.

ROSTFRIA SILOS TILL VATTENRENINGSVÄRK



Fyra rostfria silos i storleken 30 - 40 m³ har Stål & Rörmontage i höst levererat till Malmö Vattenreningsverk. De ingår där i ett doseringssystem för fasta material som Tomal AB sålt. Tomal AB utvecklar, tillverkar, monterar, servar och säljer kundanpassade doserings-

system till industri och kommuner i Sverige och utomlands. Företaget ligger i Vessigebro vid Falkenberg.

Tomal AB är en ny kund hos Stål & Rörmontage berättar Christer Berglind på Stål & Rörmontage;

– Det är en kvalificerad kund som ställer höga krav. Vi har fått bra underlag och produktionen har gått helt enligt planerna, säger Christer.

BLÄSTRAR ALLT

Stål & Rörmontage har investerat drygt en miljon kronor i en ny slungrensmaskin. Det innebär att alla detaljer i fortsättningen kommer att blästras i egen regi. Det ger flera kvalitetsfördelar; ytorna blir bättre för svetsning och gas-skärning och produkterna blir bättre förberedda för ytbehandling.

– Det finns inte många företag med Stål & Rörmontages kunskande och resurser inom det här området. När vi säljer en nyckelfärdig anläggning måste vi ha leverantörer som vi kan lita på när det gäller kvalitet, kunskande, tidplaner etc. De måste också vara flexibla, ha tillräckligt stora resurser och ha en bra historik. Dessutom måste de givetvis ha en konkurrenskraftig prisbild. Dessa krav uppfyller Stål & Rörmontage på ett bra sätt, säger Ulf Carlqvist.

kronor. Uppdragen i Tagene och i Ryssland ligger kring 3 - 4 miljoner per styck.

– I Tagene ingår både demontering och montering i Stål & Rörmontages åtagande. Då är kunskandet och erfarenheten helt avgörande för att stopptiden ska minimeras och resultatet bli bra både vad gäller funktion och total ekonomi, säger Ulf Carlqvist.

Norska Franzefoss Pukk AS är ett privat företag känt för sin höga kvalitetsnivå. Krossanläggningen, som ligger 280 meter över havet, har förkross-, kross- och siktstationer som är väderskyddade, vilket gör att man även kan producera under vintertid.

STÖRSTA NÅGONSIN

Franzefoss krossanläggning är det största enskilda uppdraget någonsin för Stål & Rörmontage. Företagets andel var cirka 16 miljoner



Fr v montageledaren Stefan Södergren från Stål & Rörmontage, ingenjör Ivar Nilsen från Sandvik Rock Processing och Franzefoss anläggningschef Freddy Larsen.



Ysanevägen 390
294 92 Sölvesborg

Tel 0456-312 05 Fax 0456-312 30

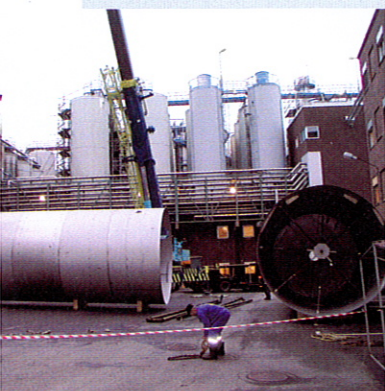
www.srmab.com

e-post sr@srmab.com

Produceras av Incitamentet AB, Karlshamn



Karlshamns byter cisterner



Karlshamns AB har inlett ett utbyte av ett antal befintliga cisterner. Bytena innebär att man skär ner befintliga utslitna cisterner i svart material och ersätter dem med nya rostfria i SS 2333. Detta på den befintliga botten som renoveras på plats. Cisterna som Stål & Rörmontage hittills levererat är 10 meter höga och 4 meter i diameter.

Platsbyggd cistern i Mörnum

18 meter hög och 7 meter i diameter är den cistern som Stål & Rörmontage byggt på Mörnum Bruk. Den platsbyggda cisternen i rostfritt syrafast material, SS 2343, kunde byggas tack vare den specialutrustning med bl a cisterndomkrafter, som Stål & Rörmontage har.

Lager till 264 Volvo-karosser

- Vi hade en tuff tidplan. Stål & Rörmontage höll tiden väldigt bra. Det var uppskattat.
- Över huvud taget gjorde Stål & Rörmontage en utmärkt insats här. Det var positivt rakt igenom hela projektet.

Det här säger projektledaren Lars Bo Rasmussen på Volvo Cars Torslanda och det handlar om Stål & Rörmontages senaste projekt i Torslanda.

Det genomfördes under hösten och omfattade ett stallage för lagring av färdiga Volvo XC 90-karosser från pressverket. I ett 4300 m² stort avfuktat tält kan man nu buffertlagra drygt 250 karosser i väntan på lackering. Karosserna hanteras med truck i lagret.

Volvo Cars Torslanda är en återkommande arbetsplats för Stål & Rörmontage sedan många år tillbaka. Uppdragen har stor spännvidd. Från t ex att bygga ett nytt stålbjälklag med 300 ton stål över en befintlig produktionslinje, till att fortlöpande leverera målningfixturer.

- Entreprenörernas historik hos oss har stor betydelse när vi gör upphandlingar. Jag har sett annat



4300 m² med plats för 264 Volvo XC 90-karosser på stallage från Stål & Rörmontage.

som Stål & Rörmontage gjort här och det har ingett förtroende. Att hålla utlovade tider och föreskriven kvalitet är avgörande faktorer, säger Lars Bo Rasmussen.



Lars Bo Rasmussen, Volvo Cars



- CE-märkning kommer in som ett krav allt oftare i samband med kvalificerade stålkonstruktioner, säger Peter Oskarsson på Stål & Rörmontage.

CE-märkt elevator till Stora Enso i Nymölla

Demontering av befintlig elevator, konstruktion, tillverkning, montage och CE-märkning av en ny har Stål & Rörmontage genomfört åt Stora Enso Nymölla.

Elevatoren används till inmatning av bark och går kontinuerligt. Kapaciteten är 180 m³ per timme. Elevatoren är cirka 22 meter hög och tillverkad helt i rostfritt syrafast material. Tiden som var anslagen för demontering och montering var en vecka.

- Det här var ett intressant uppdrag på flera sätt, säger Peter Oskarsson på Stål & Rörmontage.

Att få ansvar för allt från konstruktion till CE-märkning, ger stimulerande helhetssyn och helhetsansvar. Det passar vårt arbetssätt.

Stora Enso Nymölla är en av Stål & Rörmontages återkommande kunder sedan många år tillbaka.

- CE-märkning kommer in som ett krav allt oftare i samband med kvalificerade stålkonstruktioner. Tack vare att vi är ISO-certifierade och har erfarenhet av att arbeta med CE-märkning så är det en utveckling som vi ser positivt på, säger Peter Oskarsson.